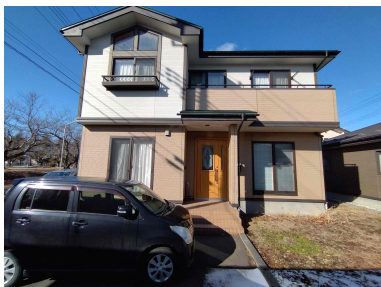


◇価格変更◇ 八戸市多賀台 2,380万円 公園・小学校近く 築18年

# 八戸市多賀台2丁目14



価格 2,380万円

間取り 4LDK

問合せNo	外建ー7	取引態様	仲介
交通	市営バス 多賀台団地バス停まで130m徒歩2分		

土地面積	229.38㎡	他、私道面積	無
建物構造	木造亜鉛メッキ鋼板葺2階建	建物面積	123.65㎡
間取内訳	1階 LDK16帖 和室8畳 2階 寝室10帖 洋室9帖 洋室6帖		
接道状況	西側公道に15m接道		
築年月日	2007.12月	現況	居住中
引渡し時期	相談	駐車場	複数台可
土地権利	所有権	地目	宅地
都市計画	市街化区域	用途地域	第一種中高層住居専用地域
建ぺい率(%)	60	容積率(%)	200
学区(小)	多賀台小学校	学区(中)	市川中学校
ガス		トイレ	水洗(ウォシュレット)
備考	居住中のため内見は日程調整が必要となります。		



土地、建物の賃貸・売買のことなら何でもお任せ

## 佐々木商事株式会社

宅地建物取引業 青森県知事免許(11)第2066号  
 青森県上北郡おいらせ町苗振谷地39番地9  
 《営業時間》 平日 9:00~17:30 土曜 9:00~15:00  
 《定休日》 日曜・祭日(他不定休あり)

物件のお問い合わせはこちら

☎ 0178-52-3096

